



### PRODUCENT:

ATENA PROPERTY MANAGEMENT SP. Z O. O.  
ul. Łódzka 42 95-050, Konstancin Łódzki  
[biuro@atenapm.pl](mailto:biuro@atenapm.pl) [www.atenapm.pl](http://www.atenapm.pl)  
[www.folia-ochronna.eu](http://www.folia-ochronna.eu) [www.nanoizolacje.eu](http://www.nanoizolacje.eu)



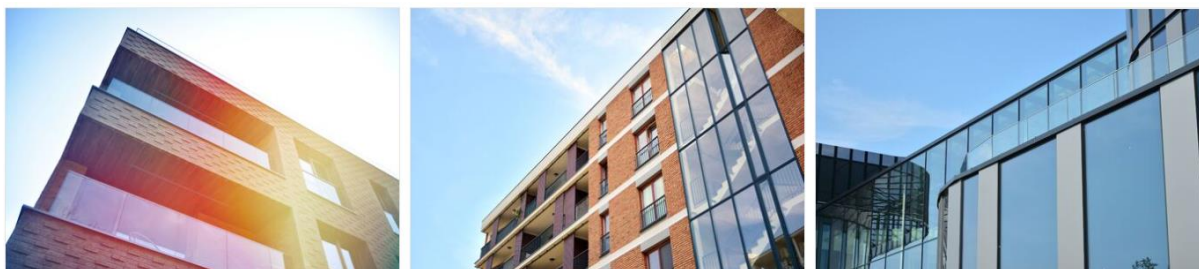
# THERMIX APM FOIL®

## PŁYNNA FOLIA OCHRONNA DO MALOWANIA

### OPIS PRODUKTU:

**Płynna folia ochronna THERMIX APM FOIL®** to żelowa ciecz, która po wyschnięciu tworzy gęsty film polimerowy. Łatwo usuwalna/zrywalna powłoka służy do tymczasowego zabezpieczenia powierzchni od drobnych uszkodzeń, zarysowań i zabrudzeń. Z jej pomocą można zabezpieczyć podczas budowy, czy remontów prawie każdą powierzchnię. Chroni przed kurzem, farbą, cementem i mechanicznymi uszkodzeniami spowodowanymi odpryskami spawalniczymi opiłków metalowych i zadrapaniami. Folia w płynie, która pozwala uprościć i przyspieszyć prace budowlane, a co najważniejsze obniżyć koszt procesu przygotowawczego prac budowlanych i wykończeniowych.

**APM FOIL®** - folia w płynie podczas aplikacji nakładana jest wałkiem, pędzlem lub pistoletem natryskowym. Jest na bazie wody, nie jest toksyczna i przede wszystkim biodegradowana w 100%. Chroni powierzchnię do 12 miesięcy, a nawet do 24 (w zależności od miejsca aplikacji i warunków). Dobrze przylega do podłoża w postaci mocnej przezroczystej lub nieprzezroczystej folii (w zależności od rodzaju aplikacji i koloru). Łatwo usuwalna bez pozostawiania śladów na powierzchni. Pozostawia idealnie czystą powierzchnię, nie wymaga mycia (oszczędności na czyszczeniu po pracach remontowo-budowlanych). **APM FOIL®** jest powłoką na bazie wodnej emulsji, którą można nakładać na barwione lub niebarwione, pionowe lub poziome powierzchnie w celu tymczasowej ochrony.

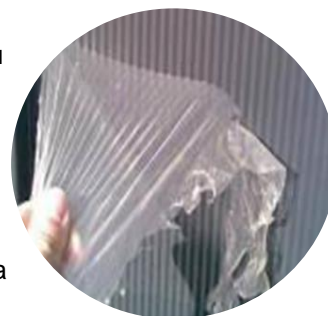


**APM FOIL®** - tymczasowa zdzieralna powłoka ochronna przeznaczona do ochrony powierzchni nieporowatych, chroni przed uszkodzeniami spowodowanymi przez ścieranie, plamy, wycieki, wilgoć i zarysowania oraz korozję. Powłoka nakładana w płynie wysycha, tworząc mocną i elastyczną warstwę, która będzie chronić powierzchnię. **ZASTOSOWANIE WEWNĘTRZNE.** Zastosowanie na zewnątrz wyłącznie w okresie letnim, unikając obfitych opadów deszczów. Prace wykonywać w temperaturze nie niższej niż 10°C i wilgotności nie większej niż 85%



## ZALETY PŁYNNIEJ FOLII APM FOIL®:

- ✓ Łatwa w aplikacji;
- ✓ Folia ma właściwości czyszczące, co oznacza, że po usunięciu zabezpieczona powierzchnia nie wymaga mycia lub czyszczenia;
- ✓ Po nałożeniu na zabrudzone (zakurzone) powierzchnie folia „wchłania” wszystko pod nią, a po jej usunięciu powierzchnie stają się idealnie czyste;
- ✓ Chroni powierzchnie przed zarysowaniami, zabrudzeniami i jest trwała;
- ✓ Zmniejsza koszty prac budowlanych, zmniejszając koszty sprzątnięcia pobudowlanego, doczyszczania powierzchni;
- ✓ Redukcja ryzyka strat i kosztownych napraw;
- ✓ Szybkość aplikacji względem standardowych folii (brak żmudnego oklejania taśmami i foliami);
- ✓ Poprawa wizerunku firmy (brak reklamacji);
- ✓ Bezpieczeństwo (produkt nie wchodzi w reakcję z szybami i uszczelnkami);
- ✓ Produkt na bazie wody, bezpieczny dla środowiska, ekologiczny i biodegradowalny w 100%;
- ✓ Szybkowiążąca i wydajna w użyciu;
- ✓ Odporna chemicznie - odporność na rozpuszczalniki i produkty ropopochodne;
- ✓ Odporna na ścieranie, zarysowania i promieniowanie UV;
- ✓ Chroni przed opiłkami po sprawianiu, wodą, wilgocią i korozją;
- ✓ Aplikowanie na powierzchnie poziome i pionowe;
- ✓ Niepalna;
- ✓ Narzędzia po aplikacji można czyścić wodą, dzięki czemu czyszczenie jest łatwe i tanie;
- ✓ Łatwa, zdzieralna powłoka ochronna;
- ✓ Transparentna.



**ZASTOSOWANIE:** elewacje szklane, panele elewacyjne, okna, witryny, drzwi, windy, ściany, poręcze, meble, armatura łazienkowa i kuchenna, elementy maszyn, polerowany beton, glazura i terakota, nowe samochody, autobusy, ochrona części maszyn podczas magazynowania lub transportu, dźwigi, ochrona powlekanych metali podczas produkcji lub konserwacji, rury podczas transportu lub magazynowania, ochrona kabin lakierniczych. Remonty mieszkań: prace malarskie i tynkarskie, prace wykończeniowe, układanie płytek. Tymczasowa ochrona powierzchni ceramicznych i marmurowych. Ochrona nawierzchni przed uszkodzeniem, budowa i naprawa jachtów, ochrona dekoracji, reklam podczas targów, opakowania transportowe, reklama w transporcie. Ochrona przed brudem, kurzem, olejem, smarem, rdzą, korozją.

**RODZAJ MATERIAŁU DO APLIKACJI:** tworzywa sztuczne, akryl, pcv, ceramika, parkiety, panele, marmur, granit, powierzchnie robocze, stal nierdzewna, aluminium, beton polerowany, podłogi lakierowane, płytki, laminowane powierzchnie, szkło i większość nieporowatych powierzchni.

**CZAS SCHNIĘCIA:** Przy wartości ok. 150 mikronów powłoka będzie w pełni sucha po około 60 minutach w temperaturze pokojowej. Można zastosować suszenie wymuszone i podwyższeniu temperatury powierzchni maksymalnie do 40°C. Pełne utwardzenie zależy od temperatury otoczenia, wilgotności, wentylacji i grubości nałożonej warstwy i trwa od 0,5 do 24 godzin maksymalnie.

**TYP MATERIAŁU:** na bazie wody, nietoksyczny, niepalny.

**KOLOR:** bezbarwny/transparentny w postaci mokrej i suchej. Na zamówienie dostępna również w różnych kolorach. Niestandardowe kolory bazowe podlegają negocjacji cenowej.

**ZDROWIE I BEZPIECZEŃSTWO:** związek jest nietoksyczny i niepalny w stanie mokrym. Odpady suchej powłoki można usuwać jako niewielkie zagrożenie. Proszę zapoznać się z oddzielną kartą charakterystyki.

**PRZECHOWYWANIE:** Okres trwałości: 12 miesięcy. Po okresie trwałości podlega ponownej kontroli. Należy chronić przed mrozem przez cały okres przechowywania. Przechowywać w temperaturze od 5°C do 25°C. Chronić przed światłem słonecznym. Przechowywać w szczelnie zamkniętych pojemnikach. Otwarte lub częściowo wypełnione pojemniki mogą wykazywać wzrost lepkości i/lub powstawanie kożucha. W takim przypadku produkt należy przefiltrować przed użyciem. Zaleca się przykryć resztki w wiaderku, chroniąc je przed dostępem powietrza. Nie dopuszczać do zamarzania płynu!

**WARSTWA POKRYCIA:** Teoretyczny stopień pokrycia wynosi około 8-10 m<sup>2</sup> na kg przy WFT 150 mikronów. (WFT - grubość warstwy farby na mokro (przed wyschnięciem))

**NAPRAWA POWŁOKI:** jeśli powłoka ochronna zerwie się, napraw, unosząc zerwany plaster, nałóż świeżą warstwę na spód i ponownie uszczelnij. Alternatywnie odetnij uszkodzony obszar i nałóż świeżą warstwę.

## **SPECYFIKACJA:**

Stan skupienia	Ciecz
Kolor	Jasny, bezbarwny
Zapach	Charakterystyczny
Temperatura wrzenia lub początkowa temperatura wrzenia i zakres temperatur wrzenia	ok. 100°C
Temperatura zapłonu	Nie dotyczy
Temperatura rozkładu	Nie dotyczy
pH	5-7
Lepkość kinematyczna	20000-30000 mPa*s (dynamiczna, Brookfielda RVF 6/20 23°C)
Gęstość lub gęstość względna	1.09 g/cm <sup>3</sup>

**USUWANIE:** suchą warstwę można łatwo usunąć ręcznie lub za pomocą węża ciśnieniowego. Nie usuwać w warunkach zamarzania, ponieważ powłoka może być krucha. Odporna na warunki atmosferyczne.

**CZYSZCZENIE:** oczyścić wałki, pistolet i pozostały sprzęt wodą natychmiast po użyciu.

**OPAKOWANIE:** Wiadra o pojemności 20 L



**INFORMACJE I ZALECENIA DOTYCZĄCE APLIKACJI:** aby uzyskać szczegółowe instrukcje, zapoznaj się z instrukcją aplikacji i użyj miernika do mokrej warstwy, aby zapewnić osiągnięcie minimalnej grubości mokrej warstwy. Zawartość pojemnika przed użyciem należy dokładnie wymieszać. Przed użyciem należy zawsze przeprowadzić obszar testowy i oderwać próbną powierzchnię każdego podłoża. Minimalna grubość mokrej powłoki (WFT) wynosi 150 mikronów [50 mikronów grubości suchej powłoki (DFT)], maksymalna 300 mikronów [warstwa mokra]. Nie nakładać w mokrych lub mroźnych warunkach i chronić przed opadami deszczu do momentu całkowitego wyschnięcia oraz unikać opadów przewidzianych w ciągu 24h. Temperatura materiału podczas aplikacji powinna wynosić 20-30°C.

WFT – grubość warstwy powłoki na mokro (przed wyschnięciem)

DFT – ostateczna grubość powłoki na sucho

## APLIKACJA WAŁKIEM

- Za pomocą wałka z owczej wełny - nałóż 2 warstwy, pozwalając pierwszej całkowicie wyschnąć. Nakładaj obficie, aby uzyskać minimalną WFT wynoszącą 150 mikronów (WFT) (50 mikronów DFT);
- W przypadku aplikacji wałkiem, można dodać do 10% wody z całkowitej masy materiału; można nakładać dwie warstwy po całkowitym wyschnięciu kolejno każdej warstwy;
- Temperatura materiału podczas nakładania powinna wynosić 20-30°C;
- Prace wykonywać w temperaturze nie niższej niż 10°C i wilgotności nie większej niż 85%;
- Wałek powinien być suchy i z długim włosiem, najlepiej z owczej wełny;
- Powierzchnia powinna być czysta, odtłuszczona, bez zanieczyszczeń;
- Należy nałożyć jedną warstwę, odczekując do całkowitego wyschnięcia warstwy;
- Następnie nałożyć drugą warstwę;
- Na koniec pracy wałek należy oczyścić wodą i pozostawić do wyschnięcia czyste narzędzia.



## APLIKACJA NATRYSKOWA

- Przygotowanie do aplikacji: narzędzia do malowania natryskowego należy dokładnie wypłukać czystą wodą. Muszą być całkowicie czyste od rozpuszczalników lub rozcieńczalników;
- Powierzchnia do aplikacji powinna być czysta od zabrudzeń, odtłuszczona;
- W przypadku aplikacji na okna, drzwi, bramy, należy zakleić taśmą samoprzylepną miejsca z zamkami na klucz, aby nie zamalować tych elementów;
- Nakładać za pomocą pistoletu natryskowego, aby uzyskać minimalną WFT 150 mikronów (50 mikronów DFT). Nakładać za pomocą pistoletu do natrysku bezpowietrznego, używając dyszy o rozmiarze 517 / 0,017”;
- Podczas aplikacji pistoletem natryskowym powietrznym, masę należy rozcieńczyć wodą w proporcji 30% - 40% całkowitej masy materiału, przy czym nakładać w dwóch warstwach w odstępie 2-3 godzin. Natrysk bezpowietrzny - rozcieńczyć materiał wodą w proporcji 10-15% całkowitej masy materiału.
- Aplikację należy wykonywać w dwóch warstwach, jedną pionową, drugą poziomą. Przy natrysku nie ma konieczności czekania do wyschnięcia pierwszej warstwy. Folia nanoszona metodą natryskową będzie bardziej jednorodna.



**ZUŻYCIE: 8-10 m<sup>2</sup>/LITR**

## OCHRONA OSOBISTA / BHP:

Do wykonywania aplikacji zalecane jest używanie maski ochronnej, rekawiczki ochronne (profilaktyka wystąpienia np. reakcji alergicznej), okulary ochronne (w szczególności podczas aplikacji pistoletem ciśnieniowym), kombinezon malarski w celu uniknięcia występowania plam na obuwiu i ubraniach.





### **ŚRODKI OSTROŻNOŚCI:**

Przestrzegać zaleceń podanych w karcie charakterystyki. Niniejsza karta nie zawiera informacji o bezpieczeństwie stosowania produktu. Przed rozpoczęciem pracy z produktem należy zapoznać się z kartą charakterystyki oraz etykietami na opakowaniu w celu uzyskania informacji o bezpiecznym użytkowaniu produktu oraz zagrożeniach zdrowotnych i fizycznych. Nie utylizować przez spalanie. Chronić przed dziećmi. Uwagi dla klienta: Powyższe informacje są rzetelne i zgodne z naszym stanem wiedzy i zostały opracowane w oparciu o wyniki wiarygodnych badań i doświadczenie praktyczne. Podane właściwości podane zostały jedynie jako dane orientacyjne i nie stanowią gwarantowanych właściwości produktu. Klient winien przebadac produkt pod kątem konkretnych zastosowań, aby mieć pewność, że posiada on oczekiwane właściwości i zapewnia wymaganą wydajność eksploatacyjną.

Dodatkowe informacje dostępne pod nr: +48 42 203 12 23 e-mail: [biuro@atenapm.pl](mailto:biuro@atenapm.pl)

