

# FILM DE PROTECTION POUR PEINTRE



**BIODÉGRADABLE | PRISE RAPIDE | FACILE À DÉCHIRER**



APM FOIL® - un revêtement pelable temporaire conçu pour protéger les surfaces non poreuses, protège contre les dommages causés par l'abrasion, les taches, les déversements, l'humidité, les rayures et la corrosion. Le revêtement appliqué sous forme liquide sèche en un film solide et flexible qui protège les surfaces.

# THERMIX APM FOIL® FILM DE PROTECTION EN LIQUID

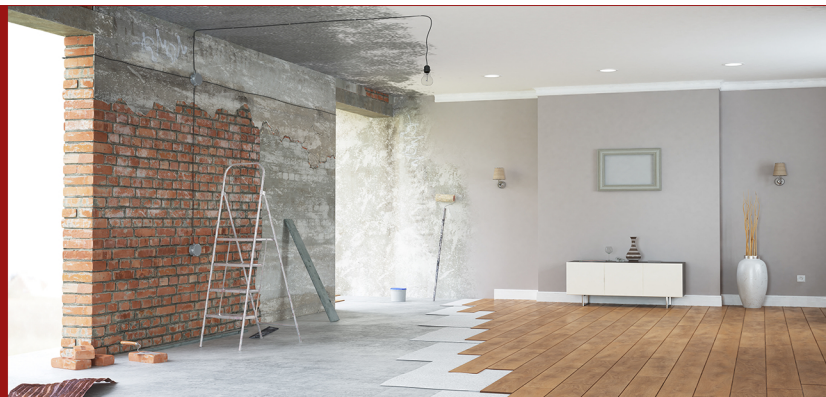
## DESCRIPTION DE PRODUIT:

THERMIX APM FOIL® est un liquide gélifié qui, en séchant, forme un film polymère dense. Ce film facilement détachable/pelable est utilisé pour protéger temporairement les surfaces contre les dommages mineurs, les rayures et la saleté. Avec son aide, presque toutes les surfaces peuvent être protégées pendant les travaux de construction ou de réparation. Il protège contre la poussière, la peinture, le ciment et les dommages mécaniques causés par les copeaux de soudure, la limaille de métal et les rayures. Foil in pfina, ce qui vous permet de simplifier et d'accélérer les travaux de construction, et surtout de réduire le coût du processus préparatoire des travaux de construction et finitions.

APM FOIL® - Le film en pfina est appliqué au rouleau, à la brosse ou au pistolet. Il est à base d'eau, non toxique et surtout 100% biodégradable. Il protège la surface jusqu'à 12 mois, voire 24 mois (selon le site et les conditions d'application). Adhère bien au support sous la forme d'un film solide, transparent ou opaque (selon le type d'application et la couleur). S'enlève facilement sans laisser de résidu sur la surface. Il laisse une surface parfaitement propre et ne nécessite pas de nettoyage (économies sur le nettoyage après les travaux de rénovation et de construction). APM FOIL® est un revêtement en émulsion à base d'eau qui peut être appliqué sur des surfaces verticales ou horizontales, pigmentées ou non, pour une protection temporaire.

## APPLICATIONS:

Façades en verre, panneaux de façade, fenêtres, vitrines, portes, ascenseurs, murs, rampes, meubles, équipements de salle de bains et de cuisine, composants de machines, béton poli, carrelage et terre cuite, voitures neuves, bus, protection de pièces de machines pendant le stockage ou le transport, grues, protection de métaux revêtus pendant la production ou l'entretien, tuyaux pendant le transport ou le stockage, protection de cabines de peinture. Rénovation de logements : travaux de peinture et de plâtrage, travaux de finition, carrelage. Protection temporaire des surfaces en céramique et en marbre. Protection des surfaces contre les dommages, construction et réparation de yachts, protection des décorations publicitaires lors de salons, emballages de transport, publicité dans les transports. Protection contre la saleté, la poussière, l'huile, la graisse, la rouille et la corrosion.



## SPECIFICATION:

État général	Liquide
Couleur	Clair, transparent
Le parfum	Particulier
Température d'ébullition	Environ 100°C
Température d'inflammation	Non applicable
Température de décomposition	Non applicable
pH	5-7
Viscosité cinématique	20000-30000 mPa*s (dynamique, Brookfielda RVF 6/20 23°C)
Densité ou densité conditionnelle	1.09 g/cm3

## SORTE DE MATERIEL POUR APPLICATION:

Plastiques, acrylique, pC, céramique, parquet, panneaux, marbre, plans de travail en granit, acier inoxydable, aluminium, béton poli, sols peints, pfytes, surfaces stratifiées, verre et la plupart des surfaces non poreuses.

## TEMPS DE SÉCHAGE:

À environ 150 microns, le revêtement sera complètement sec après environ 60 minutes à température ambiante. Vymc séchage et l'augmentation de la température de surface jusqu'à un maximum de 40°C peuvent être utilisés. Le durcissement complet dépend de la température ambiante, de l'humidité, de la ventilation et de l'épaisseur du film et prend de 0,5 à 24 heures maximum.



## VALEURS DE FILM APM FOIL®:

- Facile à appliquer ; • Inflammable ; • Transparent ;
- Le film a des propriétés nettoyantes, ce qui signifie qu'après son retrait, la surface protégée n'a pas besoin d'être lavée ou nettoyée ; • Après l'application sur des surfaces sales (poussiéreuses), le film "absorbe" tout ce qui se trouve en dessous, et après l'application sur des surfaces sales.
- Après application sur des surfaces souillées (poussiéreuses), le film "absorbe" tout ce qui se trouve en dessous et après retrait, les surfaces deviennent parfaitement propres ;
- Réduit le coût des travaux de construction, réduit le coût du nettoyage post-construction, du nettoyage de surface ; • Protège les surfaces contre les rayures, la saleté et est durable ;
- Application plus rapide par rapport aux films standard (pas de collage fastidieux avec des rubans et des films) ; • Les outils peuvent être nettoyés à l'eau après application, le nettoyage est donc facile et propre ;
- A base d'eau, sans danger pour l'environnement, 100%/écologique et biodégradable ;
- Réduction des risques de pertes et de réparations coûteuses, - Amélioration de l'image de l'entreprise (pas de plaintes) ; • Sécurité (le produit ne réagit pas avec le verre ou les joints d'étanchéité) ;
- Réglage rapide et utilisation efficace ; - Couche de protection facilement pelable ;
- Résistance chimique - résistant aux solvants et aux produits pétroliers ;
- Résistant à l'abrasion, aux rayures et aux rayons UV ;
- Il protège contre les copeaux d'usinage, l'eau, l'humidité et la corrosion ;
- Application sur des surfaces horizontales et verticales ;

## RECOMENDATIONS SUR L'APPLICATION:

Le contenu du récipient doit être soigneusement remué avant l'utilisation. Toujours tester et décoller une surface d'essai de chaque substrat avant de l'utiliser. L'épaisseur minimale du film humide (WFD v<sub>y</sub>) est de 150 microns [50 microns d'épaisseur de film sec (DFT)], maximum 300 microns [film humide]. Ne pas appliquer dans des conditions humides ou de gel et protéger de la pluie jusqu'à ce qu'elle soit complètement sèche et éviter les précipitations prévues dans les 24 heures. La température du matériau pendant l'application doit être de 20-30°C.

**APPLICATION EXTERIEUR.** Utilisation en extérieur uniquement en été, en évitant les fortes pluies. Le travail doit être effectué à une température d'au moins 10°C. et une humidité ne dépassant pas 85%.

WFT – épaisseur du film humide (avant séchage)

DFT – épaisseur du film sec final

EXPLOITATION: 8-10 m<sup>2</sup>/LITR



### Producent:

ATENA PROPERTY MANAGEMENT SP. Z O. O.  
ul. Sienkiewicza 20 | 95-100, Zgierz | Poland  
biuro@atenapm.pl | www.atenapm.pl

[WWW.FOLIA-OCRONNA.EU](http://WWW.FOLIA-OCRONNA.EU)

